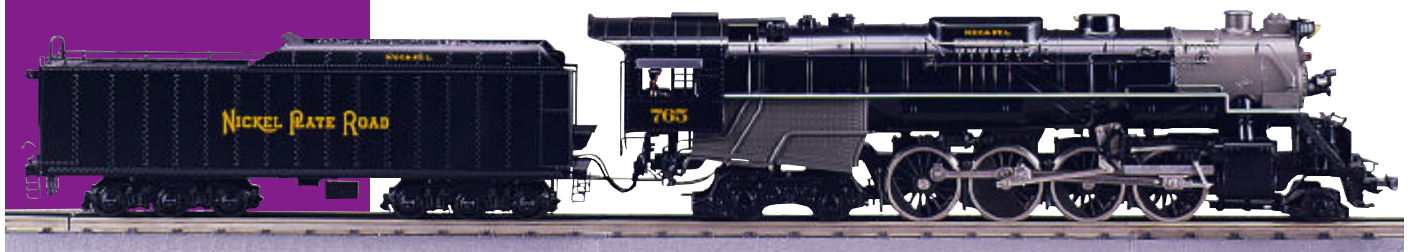
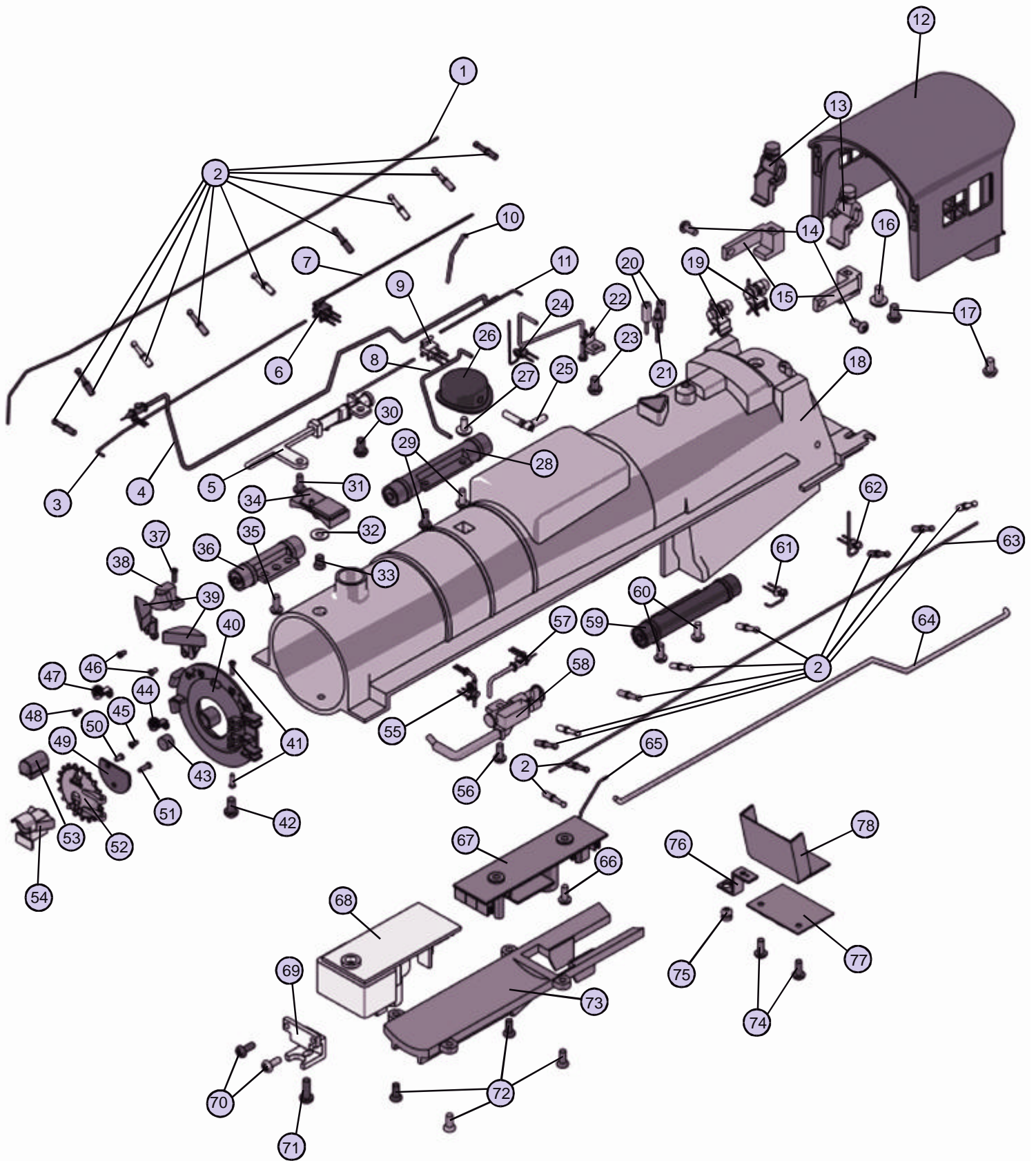




2-8-4 Berkshire Steam Engine

20-3032-1



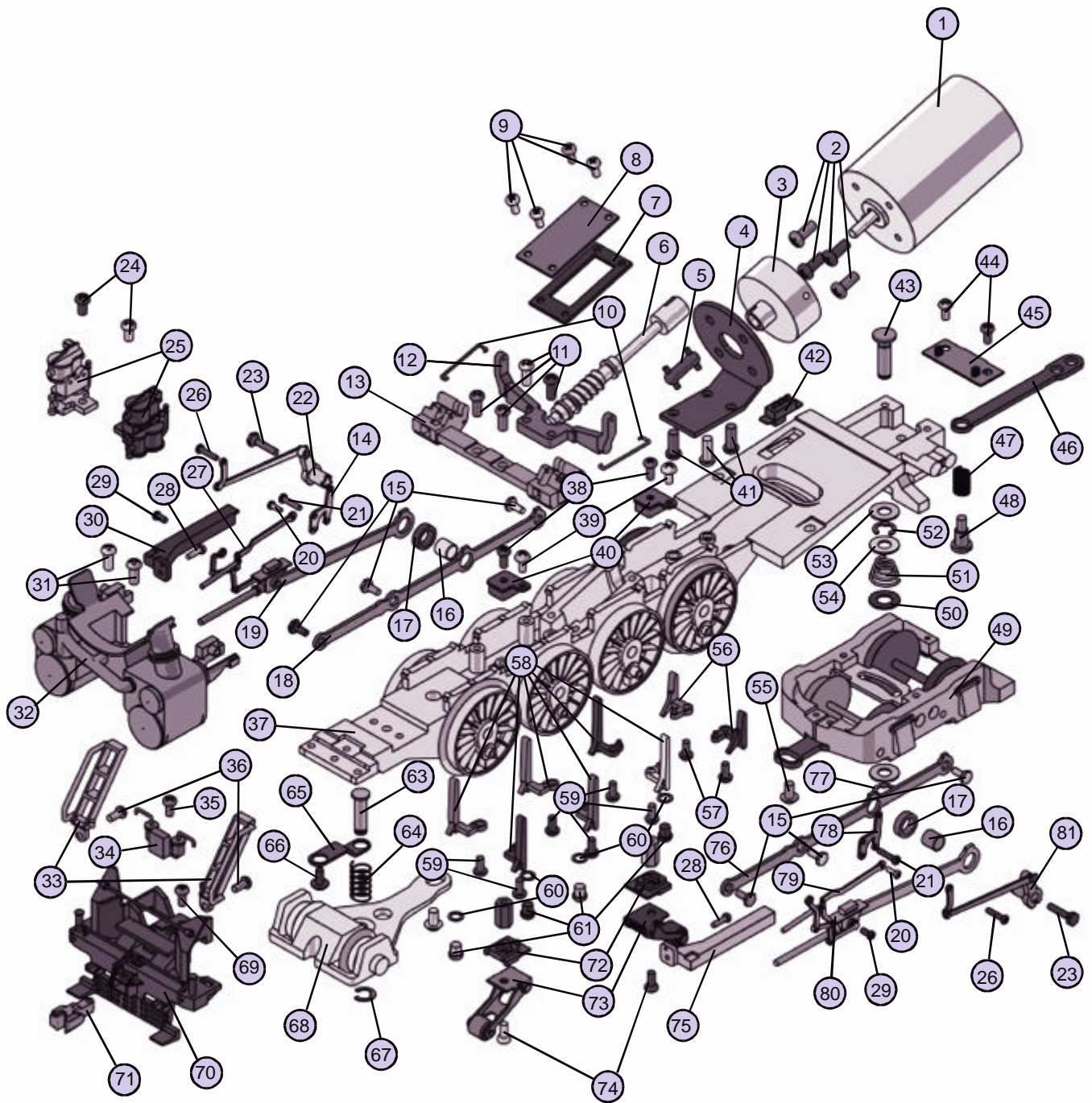


2-8-4 Berkshire Boiler

Boiler Parts

<u>Name</u>	<u>Part #</u>	<u>\$ Price Per Unit</u>	<u>Name</u>	<u>Part #</u>	<u>\$ Price Per Unit</u>
1.) Handrail			59.) Detail		
2.) Stanchion			60.) Screw, Detail		
3.) Detail			61.) Detail		
4.) Detail			62.) Detail		
5.) Detail			63.) Handrail		
6.) Detail			64.) Detail		
7.) Detail			65.) Detail		
8.) Detail			66.) Screw, Circuit Board		
9.) Detail			67.) Circuit Board		
10.) Handrail			68.) Smoke Unit		
11.) Handrail			69.) Detail		
12.) Cab			70.) Screw		
13.) Engineer			71.) Screw		
14.) Screw, Cab			72.) Screw, Boiler Shell Bottom		
15.) Engineer Mount			73.) Boiler Shell Bottom		
16.) Detail			74.) Screw		
17.) Screw, Cab			75.) Spacer		
18.) Boiler Shell			76.) Bracket		
19.) Detail			77.) Cab Detail Base		
20.) Detail			78.) Cab Detail		
21.) Detail					
22.) Detail					
23.) Detail					
24.) Detail					
25.) Detail					
26.) Dome					
27.) Detail					
28.) Detail					
29.) Screw, Detail					
30.) Detail					
31.) Detail					
32.) Detail					
33.) Detail					
34.) Detail					
35.) Screw, Detail					
36.) Detail					
37.) Detail					
38.) Bell					
39.) Detail					
40.) Boiler Shell Front					
41.) Screw					
42.) Screw					
43.) Headlight Lens					
44.) Detail					
45.) Screw					
46.) Screw					
47.) Detail					
48.) Screw					
49.) Boiler Front Bracket					
50.) Screw					
51.) Screw					
52.) Boiler Front Panel					
53.) Light Housing					
54.) Light Housing					
55.) Detail					
56.) Screw, Detail					
57.) Detail					
58.) Detail					

*Requires Exchange

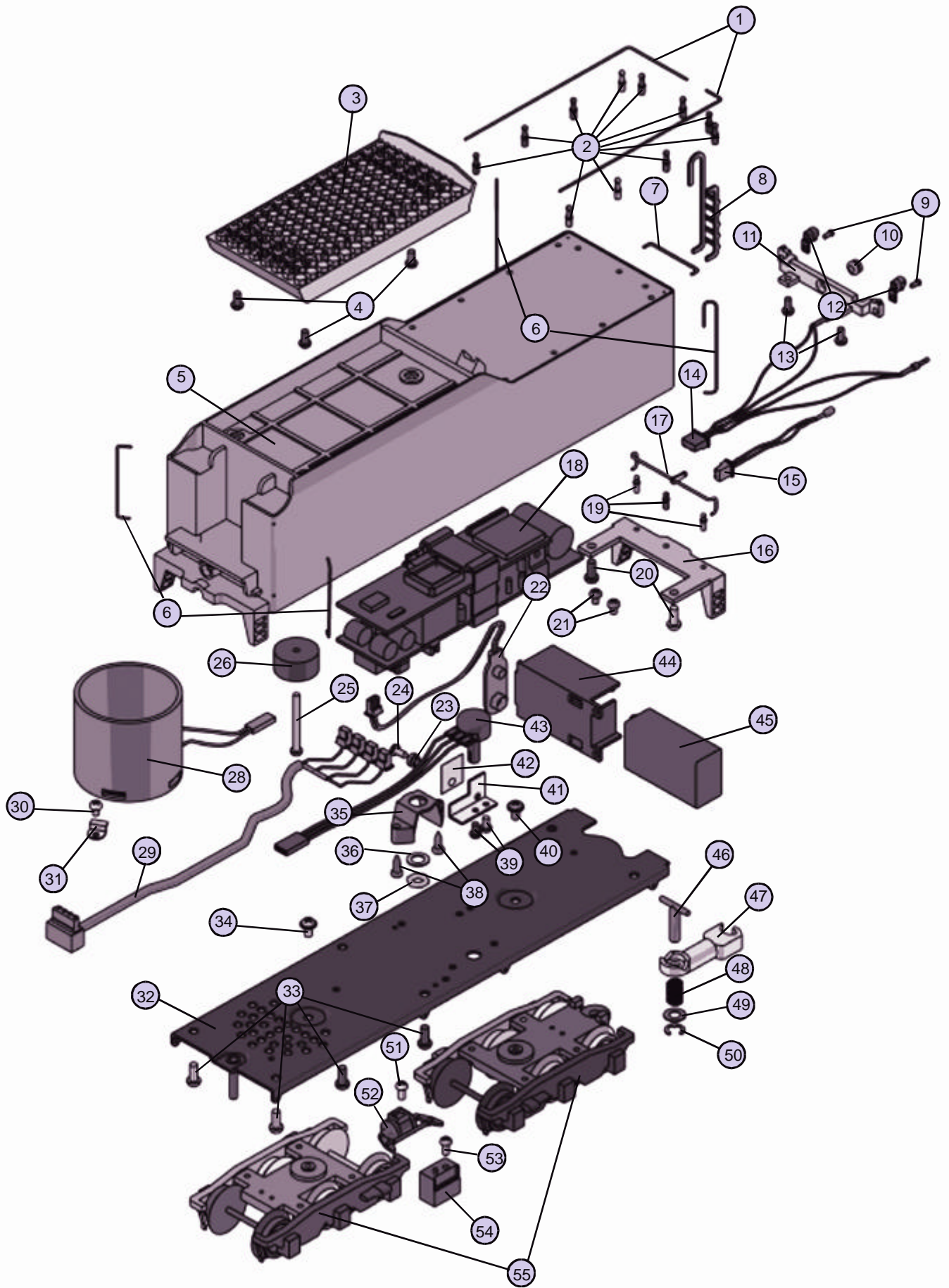


2-8-4 Berkshire Chassis

Chassis Parts

Name	Part #	\$ Price Per Unit	Name	Part #	\$ Price Per Unit
1.) Motor			59.) Screw, Brake (Long)		
2.) Screw, Motor			60.) Washer		
3.) Flywheel			61.) Screw		
4.) Motor Mount			62.) N/A		
5.) Drive Shaft			63.) Pin		
6.) Worm Gear			64.) Spring		
7.) Gearbox Cover Gasket			65.) Bracket		
8.) Gearbox Cover			66.) Screw		
9.) Screw, Gearbox Cover			67.) E-Clip		
10.) Handrail			68.) Truck		
11.) Screw			69.) Screw, Pilot		
12.) Bracket, Motor			70.) Pilot		
13.) Motion Hanger			71.) Coupler		
14.) Eccentric Arm (Right)			72.) Pickup Insulator (Bottom)		
15.) Side Rod Bolt			73.) Pickup		
16.) Sleeve			74.) Screw, Pickup		
17.) Sleeve			75.) Drive Rod Guide (Left)		
18.) Side Rod (Right)			76.) Side Rod		
19.) Drive Rod (Right)			77.) N/A		
20.) Screw			78.) Eccentric Arm (Left)		
21.) Screw			79.) Eccentric Rod (Left)		
22.) Eccentric Arm Link (Right)			80.) Drive Rod (Left)		
23.) Screw			81.) Eccentric Assembly (Left)		
24.) Screw					
25.) Detail					
26.) Screw					
27.) Eccentric Rod (Right)					
28.) Screw, Drive Rod Guide					
29.) Screw					
30.) Drive Rod Guide (Right)					
31.) Screw, Steam Chest					
32.) Steam Chest					
33.) Steps					
34.) Detail					
35.) Screw					
36.) Screw, Steps					
37.) Chassis					
38.) Screw, Pickup Insulator (Top)					
39.) Screw, Chassis					
40.) Pickup Insulator (Top)					
41.) Screw, Motor Mount					
42.) Switch					
43.) Pin					
44.) Screw, Tender Harness Plug					
45.) Tender Harness Plug PCB					
46.) Drawbar					
47.) Spacer					
48.) Screw					
49.) Truck, Rear					
50.) Washer					
51.) Spring					
52.) E-Clip					
53.) Washer					
54.) Washer					
55.) Screw, Rear Truck					
56.) Brake (Short)					
57.) Screw, Short Brake					
58.) Brake (Long) with Springs					

*Requires Exchange



2-8-4 Berkshire Tender

T e n d e r P a r t s

<u>Name</u>	<u>Part #</u>	<u>\$ Price Per Unit</u>
1.) Handrail		
2.) Stanchion		
3.) Tender Load		
4.) Screw, Tender Load		
5.) Tender Frame		
6.) Handrail		
7.) Handrail		
8.) Ladder		
9.) Screw, Bulb Housing		
10.) Detail		
11.) Bulb Housing Bracket		
12.) Bulb Housing		
13.) Screw, Bulb Housing Bracket		
14.) Bulbs (2)		
15.) Bulb		
16.) Steps (Rear)		
17.) Handrail		
18.) Circuit Board		
19.) Stanchion		
20.) Screw, Rear Steps		
21.) Screw, Battery Housing		
22.) Battery Leads		
23.) Washer, Insulator		
24.) Screw, Insulator		
25.) Heat Sink Pin		
26.) Heat Sink		
27.) N/A		
28.) Speaker Cone		
29.) Tender Harness		
30.) Screw, Speaker Bracket		
31.) Bracket, Speaker		
32.) Chassis		
33.) Screw, Chassis		
34.) Screw		
35.) Bracket, Volume Pot		
36.) Washer, Volume Pot		
37.) Washer, Volume Pot		
38.) Screw, Volume Pot Bracket		
39.) Screw, Bracket		
40.) Screw		
41.) Bracket		
42.) Insulator		
43.) Volume Pot		
44.) Battery Housing		
45.) Battery		
46.) T-Rod		
47.) Coupler		
48.) Spring		
49.) Washer		
50.) E-Clip		
51.) Screw, Pickup		
52.) Pickup		
53.) Screw, Detail		
54.) Detail		
55.) Truck		